

REKONSTRUKCE VÝPRAVNÍ BUDOVY V ŽST. PLZEŇ HL. N.
NÁVRH - NOVÉ SCHODIŠTĚ DO SZ A JZ VĚŽE 1:50

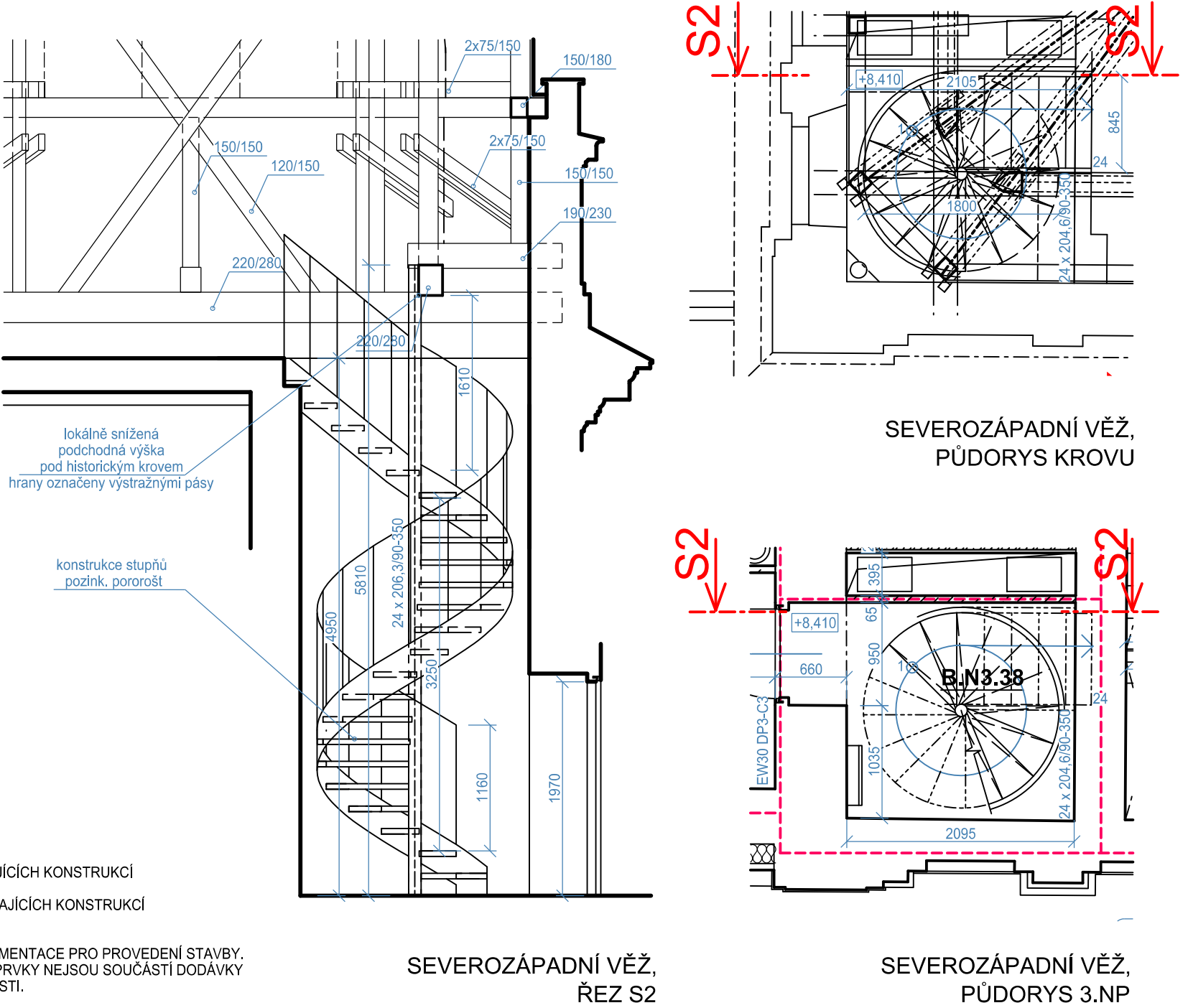
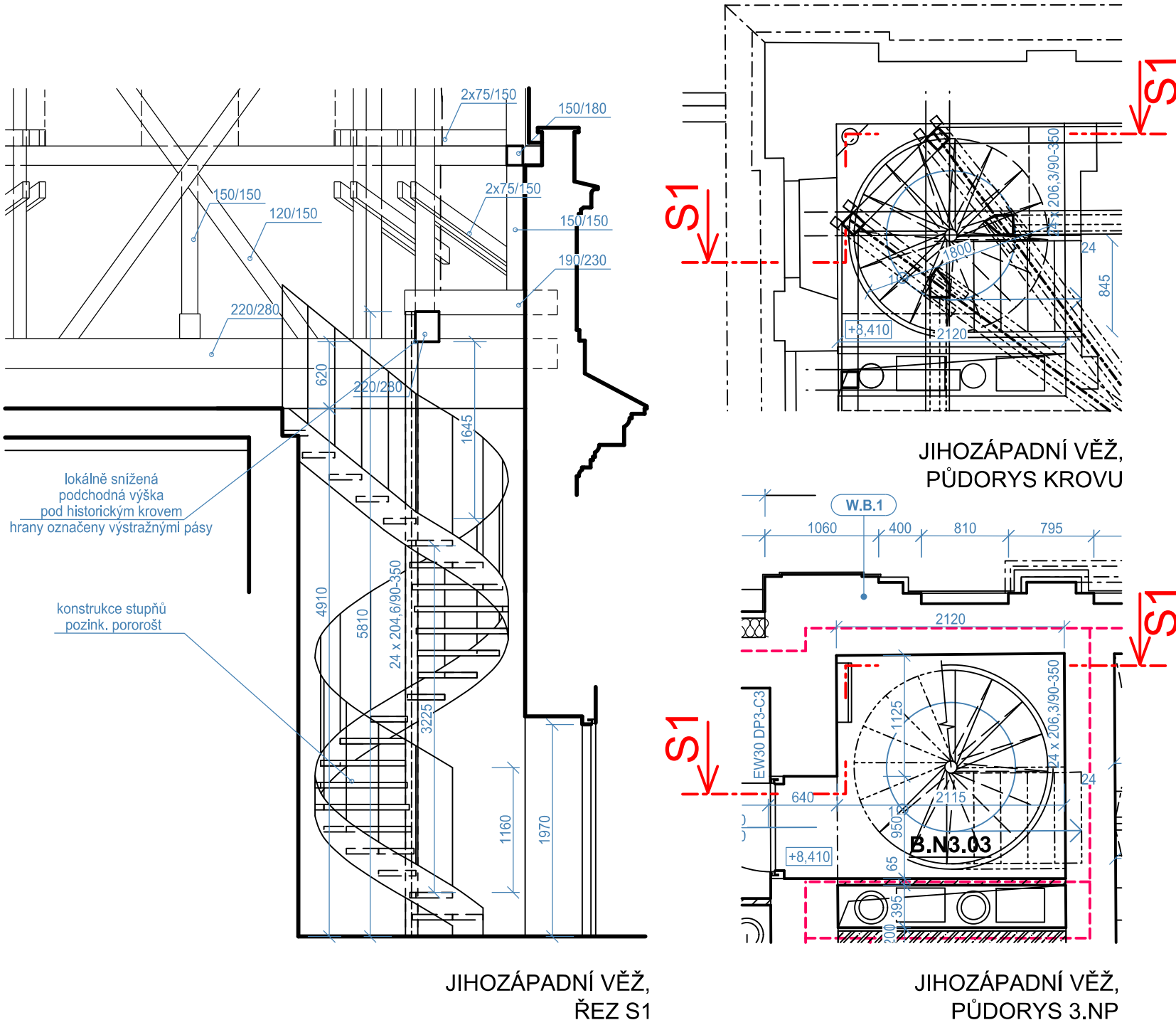
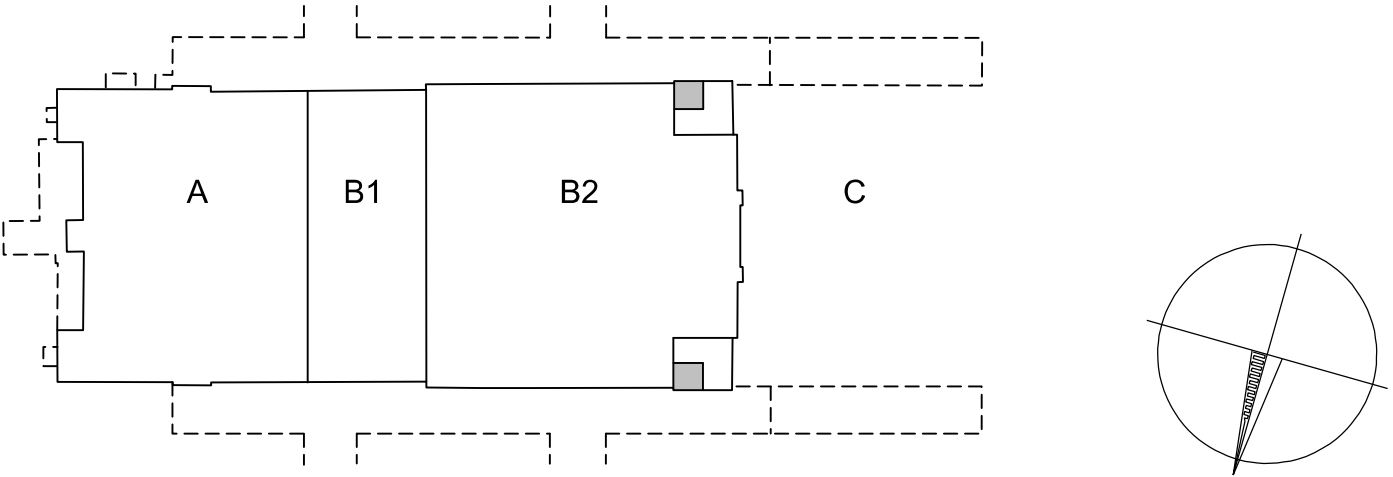


SCHÉMA BUDOVY



POZNÁMKY:

- 1/ TATO DOKUMENTACE SLOUŽÍ K VYDÁNÍ STAVEBNÍHO POVOLENÍ, NENÍ URČENA K REALIZACI
- 2/ STÁVAJÍCÍ STAV OBJEKTU BYL GEODETICKY ZAMĚŘEN. OD DATA ZAMĚŘENÍ DOBÍHALY STAVEBNÍ ÚPRAVY NAVAZUJÍCÍCH KONSTRUKCÍ (STAVBY "UZEL PLZEŇ"), KTERÉ SE VE FINÁLNÍM PROVEDENÍ MOHOU LIŠIT OD ZAMĚŘENÉHO STAVU.
- 3/ ROZMĚRY UVEDENÉ V TĚTO DOKUMENTACI JSOU KOORDINAČNÍ A MOHOU SE LIŠIT OD SKUTEČNOSTI (ZJM. U STÁVAJÍCÍCH KONSTRUKCÍ S PŘÍHLÉDNUTÍM K JEJICH NEROVNOSTEM A NEPRAVIDELNOSTEM.)
- 4/ NOVÉ KONSTRUKCE JSOU KÓTOVÁNY VE SKLADEBNÝCH ROZMĚRECH
- 5/ PODROBNÉ ŘEŠENÍ JEDNOTLIVÝCH PRVKŮ, VÝPISY PRVKŮ A STANDARDY BUDE ŘEŠENO V NÁSLEDUJÍ FÁZI - DOKUMENTACE PRO PROVEDENÍ STAVBY.
- 6/ BAREVNÉ (ZELENÉ - VIZ LEGENDA MATERIÁLŮ) VYZNAČENÉ KONSTRUKCE, PRVKY TECHNOLOGIE A INTERIÉROVÉ PRVKY NEJSOU SOUČÁSTÍ DODÁVKY STAVBY A JSOU VYZNAČENY JAKO NÁVRH DOPORUČENÉHO UMÍSTĚNÍ A SLOUŽÍ JEN PRO OVĚŘENÍ PROVEDITELNOSTI.

VÝŠKOVÝ SYSTÉM Bpv			SOUŘADNICOVÝ SYSTÉM S-JTSK		±0,000 = 320,440 m n. m.
Číslo změny:	Obsah změny:				Datum změny:
01	-				-
02	-				-
03	-				-
Objednatel:		Správa železniční dopravní cesty, státní organizace Dlážděná 1003/7, 110 00 Praha 1 Stavební správa západ Sokolovská 278/1955, 190 00 Praha 9			
					
Zhotovitel: účastníci společnosti "SP+SEU_Plzeň hl. n."					
					
Správce:		SUDOP PRAHA a.s. Olšanská 1a, 130 80 Praha 3 tel.: +420 267 094 111 e-mail: praha@sudop.cz		Hlavní inženýr projektu: JAROSLAV SOUMAR Garant profese: ING. ARCH. JIŘÍ MAŠEK	
					
Středisko: PROJEKTOVÉ STŘEDISKO PLZEŇ					
Vedoucí střediska:		Odpovědný projektant SO, IO, PS:		Vypracoval:	
					
ING. OTA HELLER		ING. ARCH. JIŘÍ MAŠEK		ING. ARCH. JIŘÍ MAŠEK	
				Kontroloval:	
					
				JAROSLAV SOUMAR	
Název akce:				Číslo smlouvy:	
REKONSTRUKCE VÝPRAVNÍ BUDOVY V ŽST. PLZEŇ HL. N.				18-144.230	
				Projektový stupeň: DSP	
Část: SO 201 - VÝPRAVNÍ BUDOVA				Datum: 01/2020	
ARCHITEKTONICKO-STAVEBNÍ ŘEŠENÍ				Číslo části: D.2.2.1.1	
Název přílohy:				Měřítko:	
NÁVRH NOVÉ SCHODIŠTĚ DO SZ A JZ VĚŽE				1:50	
				Počet formátů: 6x A4	
				Číslo přílohy: 72	

DOKUMENT LZE UŽÍVAT POUZE VE SMYSLU PŘÍSLUŠNÉ SMLOUVY O DÍLO, ŽÁDNÁ JEHO ČÁST NEMŮŽE BYT DÍLE ZAKONA č.121/2000 Sb., KOPIROVÁNIA NEBO JINÝM ZPŮSOBEM ROZŠÍŘOVÁNA. BEZ SOUHLASU SUDOP PRAHA a.s.